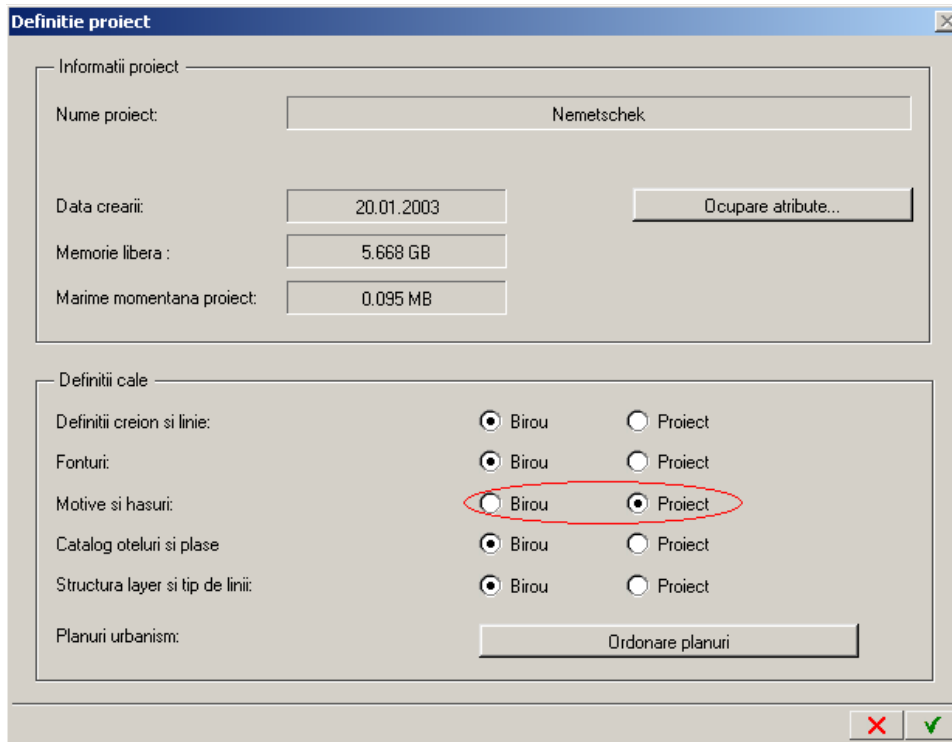
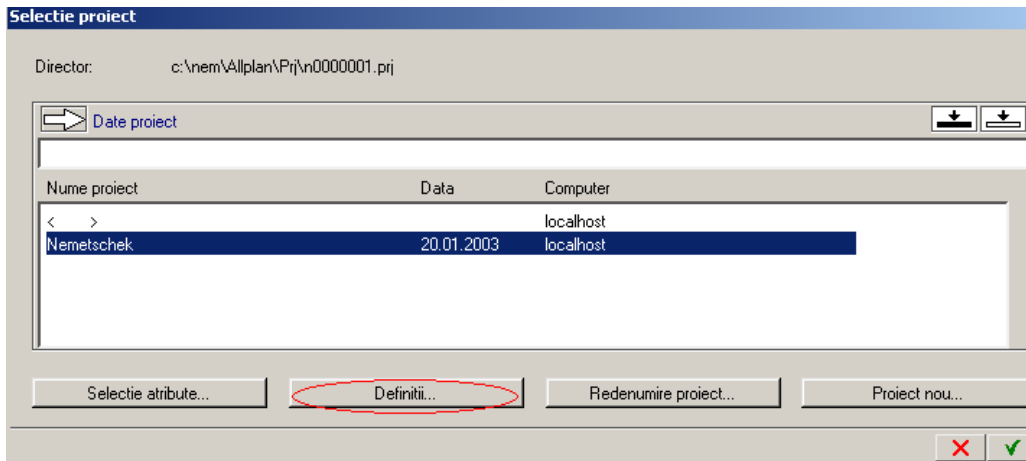
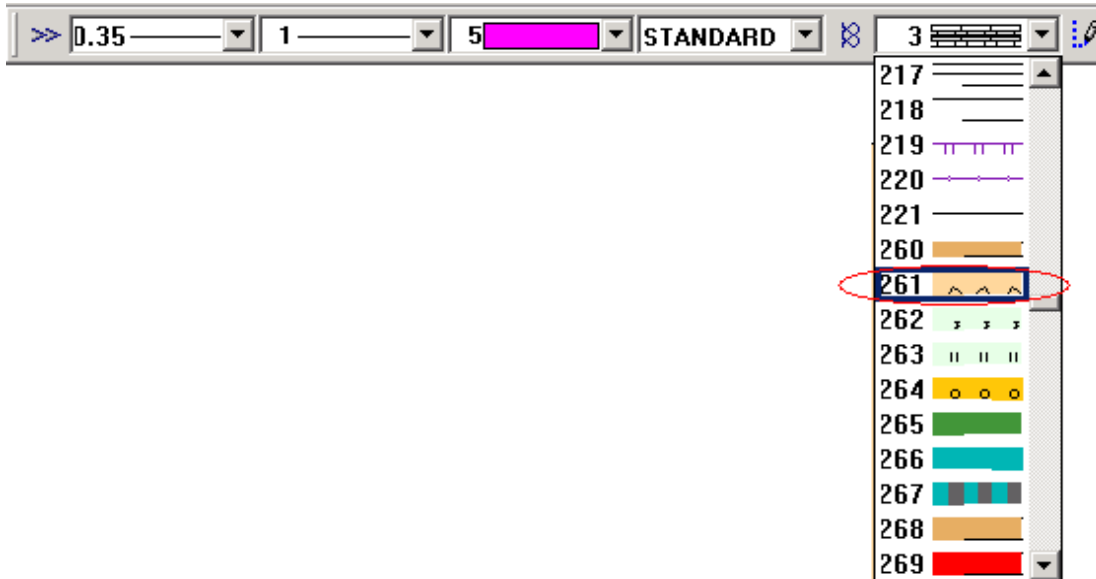


Modificare Motive


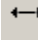

Programul Allplan va pune la dispozitie motive si hasuri. Aceste motive se gasesc in calea Birou si sunt incarcate implicit pentru fiecare proiect creat. Se pot crea si motive proprii. Va recomandam sa le creati cu setarea pentru cale pe **Proiect** si nu pe **Birou** (setare implicita) asta pentru a nu modifica standardul programului. Daca setarea ramane pe **Birou** pot aparea incompatibilitati in cazul in care faceti schimb de date cu alti utilizatori de Allplan. Daca motivele sunt create pe **Proiect** acest neplaceri vor fi evitate. Pentru a schimba calea pentru motive de pe **Birou** pe **Proiect** accesati meniul **Fisier** → **Deschidere Proiect** → **Definitii** (ca in imaginile de mai jos).



In continuare din bara de instrumente **Format** verificati in lista de motive numarul motivului pe care doriti sa-l modificati (ex.: motivul pasuni este nr.261)




De la meniul **Extras** → **Definitii** → Motiv puteti modifica motivul, crea propriile motive astfel:

1. Din **Flyout Creare** in care sunt activate automat functiile de modificare pentru motive faceti click pe  **Citire Motiv** si din lista va alegeti o pozitie goala (ex.: pozitia 10).
2. In continuare trebuie sa va setati dimensiunile motivului in milimetri (implicit este latime = 1000 mm si inaltime = 1000mm). Faceti click pe  **Latime motiv** (din **Flyout Modificare**) si introduceti valoarea dorita apoi pe  **Inaltime motiv (Flyout Modificare)**.


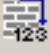










3. Pe ecran va fi afisat un chenar in interiorul caruia trebuie sa desenati motivul cu instrumentele pe care le aveti la dispozitie in **Flyout Creare**



4. Daca in componenta motivului ati folosit si umpluturi de culoare trebuie sa activati din **Flyout Modificare** functia  **Creion si culoare pentru motiv din definitii des/inc** . Aceasta setare face ca elementele utilizate linii, curbe, umpluturi sa fie reprezentate fiecare cu creionul si culoarea cu care au fost create. Daca functia este dezactivata atunci toate setarile pe care le-ati facut vor fi ignorate si toate elementele vor fi create cu acelasi creion si culoare.

Cu ajutorul functiilor **Asezare elemente in plan apropiat** si **Asezare elemente in fundal** va puteti ordona elementele desenate pentru motiv (adica umpluturile sa fie in fundal, liniile deasupra etc).

Alte functii disponibile in Flyout Modificare sunt:

	Citire Motiv
	Copiere motiv
	Salvare motiv
	Latime motiv
	Inaltime motiv
	Creion si culoare din definitii des/inc
	Descriere motiv
	Modificare culoare (RGB)
	Asezare elemente in plan apropiat
	Asezare elemente in fundal
	Modificare zone umpluturi
	Inchidere modul